

Triple Lakes

Projekt för friskare vatten i och kring
Locknesjön, Näkten och Revsundssjön



An aerial photograph showing a vast, clear blue lake system with several islands and peninsulas. In the foreground, there are lush green fields and dense forests. The sky is blue with scattered white clouds. The water transitions from a deep blue to a lighter, greenish-blue near the shore.

Tre stora sjöar med klart, kallt vatten.
Naturligt näringsfattiga med högt pH.

Livsmiljöer för stora laxfiskar, flodpärlmusslor
och sällsynta kransalger

I avrinningsområdet: skogs- och jordbruk, mindre industri,
och mest spridd bebyggelse.

Bra vatten men ofta påverkade livsmiljöer

Rensade och rätade vattendrag- fattig livsmiljö, brist på bra lek- och uppväxtområden.

Dammar och vägar som blockerar viktiga vandringssträckor – begränsar populationer av fisk m fl.

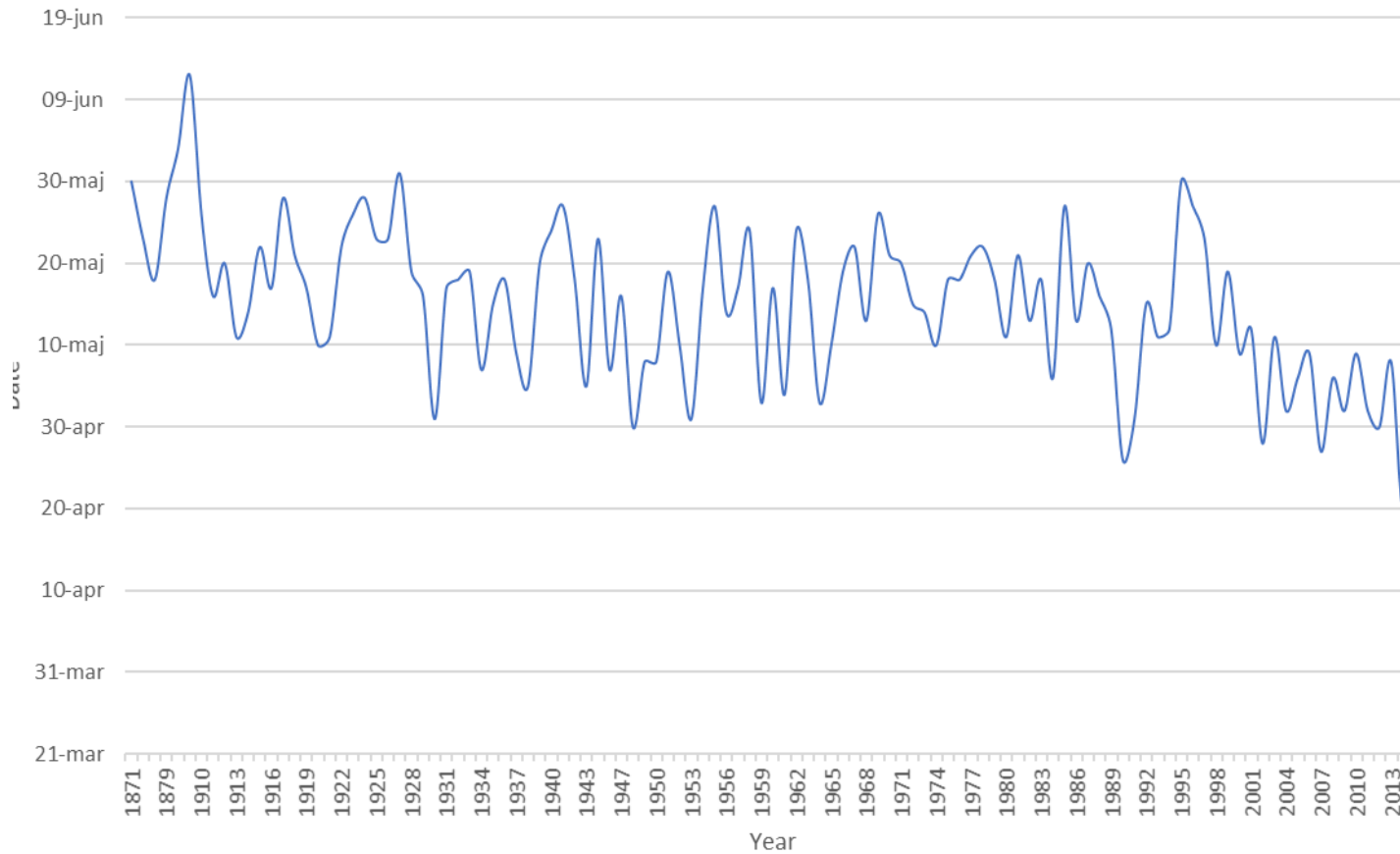
Igenslammade lekbottnar, kraftig tillväxt av vass

Framtida (?) utmaning med högre temperaturer.



Framtida utmaningar

Kallt vatten blir varmare.



Islossning (Näkten) 1871-2015



Projekt mål

1. Återställa viktiga strukturer och funktioner i miljön så långt som möjligt.
 2. Minska påverkan från pågående markanvändning
 3. Skapa goda förutsättningar i miljön för robusta populationer.
- Kräver samverkan från alla aktörer som är aktiva i området
 - Kräver konkreta fysiska åtgärder liksom mer långsiktig förändring



Aktiviteter

1. Återställa påverkade livsmiljöer i vattendrag och sjöar.
2. Öppna upp stängda vandringsvägar
3. Återintroduktion av flodpärlmussla

Aktiviteter forts.

4. “Vattenvänliga” arbetssätt i skogsbruket
5. Hållbart Fiske
6. Minska tillförsel av orenat avloppsvatten till sjöarna och skydda dricksvattnet.
7. Lyfta upp vattenfrågorna – bra vatten ingen självklarhet.

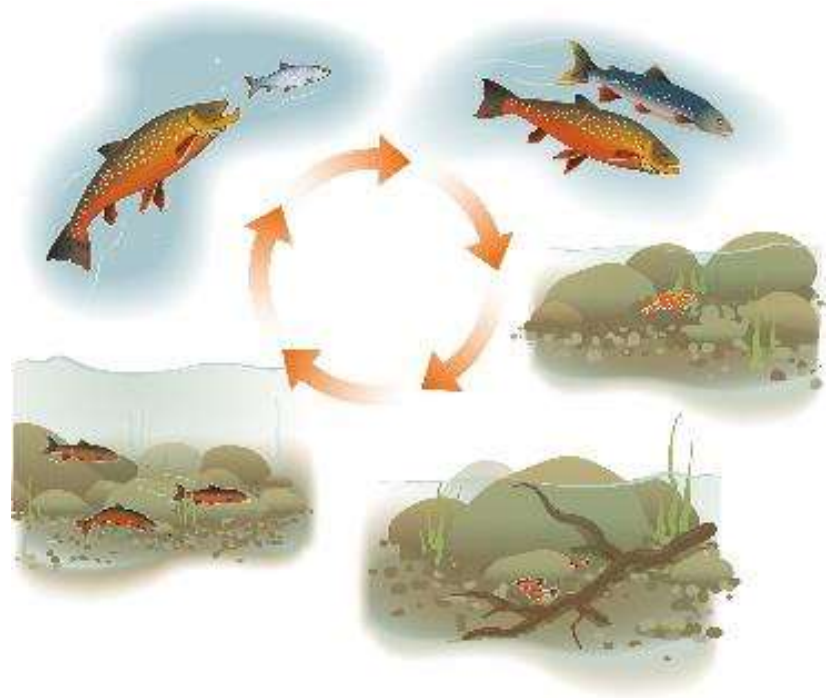


Röding
Salvelinus Alpinus



Näkstens storröding

- Gammal art.
- Sjölekande.
- Förr viktig matfisk, populär bland sportfiskare.
- Viktig rovfisk, reglerar andra arter.



Tecken på att den går tillbaka. Stora rödingar mer sällsynta.

Många lekgrund övergivna.

Leker idag cirka en månad senare än början av 1900-talet.

- Nya lekgrund, anpassade efter reglering av Näktens yta.
- Utsättning av rom på nya grund.
- Följer upp kläckning.





Vidare studier – bland annat..

- Telemetri
- Provfiske
- Undersökning av födoval
- Uppföljning av vattentemperatur



- 2019 projektets sista år
- Sista fältarbetet
- Sammanställning av resultat och rapportering



www.triplelakes.se

